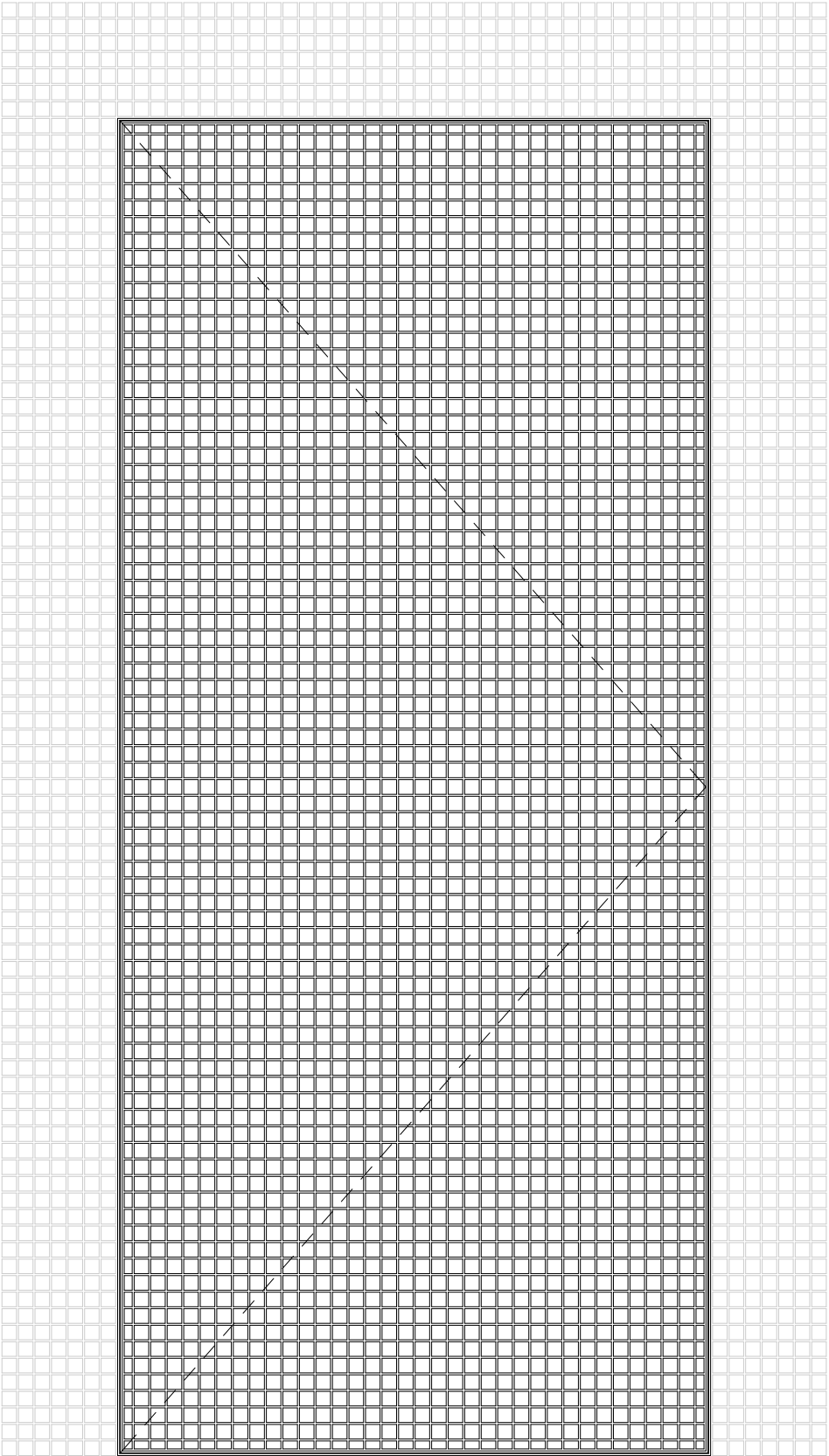
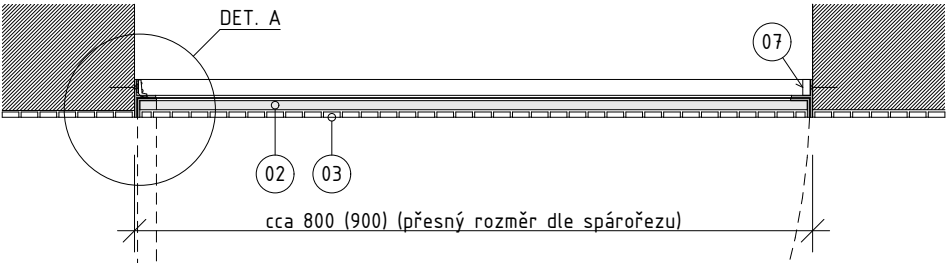


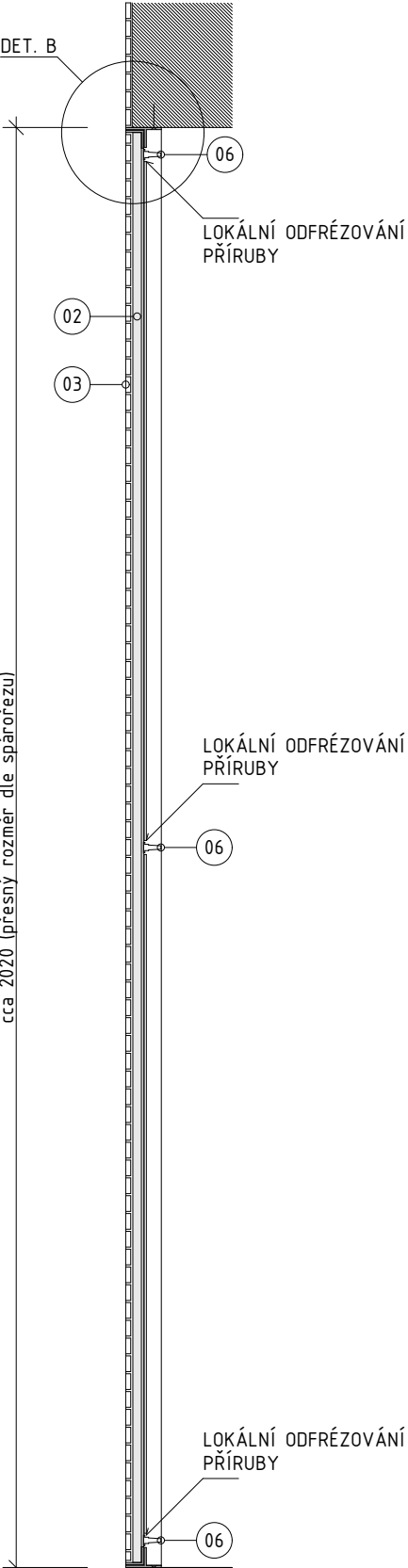
POHLED



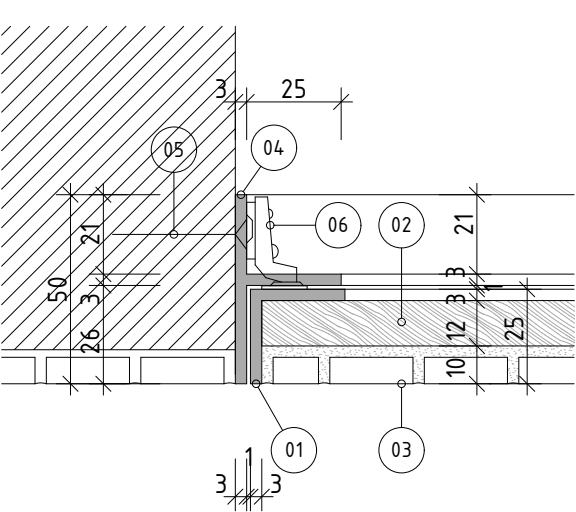
PŮDORYS



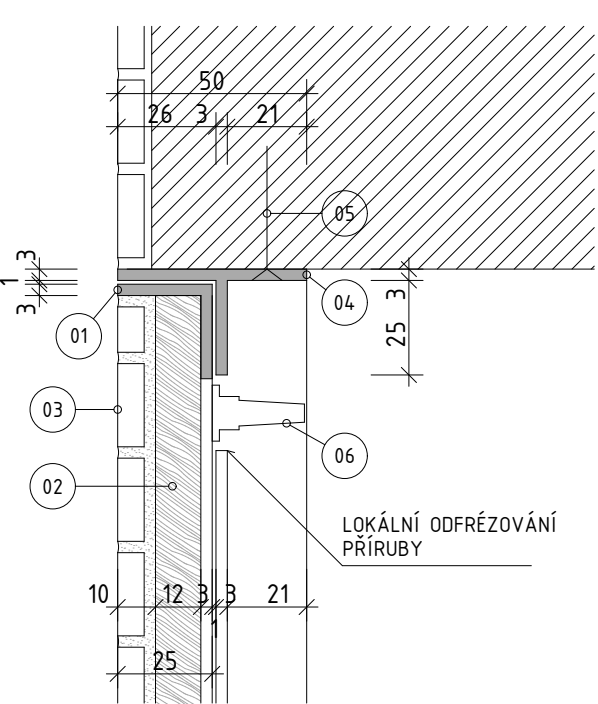
ŘEZ



DETAIL A, M 1:2



DETAIL B, M 1:2



LEGENDA MATERIÁLŮ

- 01 OBVODOVÝ RÁMEČEK DVÍŘEK - NEREZOVÝ „L“ PROFIL 25 x 25 x 3 mm, NEREZ BRUS
- 02 VÝPLŇ DVÍŘEK - CEMENTOVÁ DESKA TL. 12 mm
- 03 MOZAIKOVÝ OBKLAD (FORMÁT 25x25 tl. 8 mm), NALEPEN NA CEMENTOVÉ DESCE, SPÁROŘEZ NAVAZUJE NA OKOLNÍ OBKLAD
- 04 OSAZOVACÍ RÁM - NEREZ „T“ PROFIL 50 x 25 x 3 mm, NEREZ BRUS
- 05 KOTVENÍ SE ZÁPUSTNOU HLAVOU
- 06 SKŘÍŇOVÝ PANT PRO VLOŽENÁ DVÍŘKA, LOKÁLNÍ ODFRÉZOVÁNÍ PŘÍRUBY
- 07 TIP-ON, MECHANICKÉ BEZÚCHYTKOVÉ OTVÍRÁNÍ, LOKÁLNÍ ODFRÉZOVÁNÍ PŘÍRUBY

- VÝKRESY DETAILŮ NESLOUŽÍ JAKO DÍLENSKÁ DOKUMENTACE.
- VŠECHNY ROZMĚRY JSOU ORIENTAČNÍ. PŘED ZADÁVÁNÍM PRVKŮ PSV DO VÝROBY NUTNO SKUTEČNÉ ROZMĚRY OVĚŘIT NA STAVBĚ.
- NAVRŽENÉ DIMENZE OCELOVÝCH PROFILŮ A SKLENĚNÝCH VÝPLNÍ OVĚŘÍ DODAVATEL STATICKÝM VÝPOČTEM, PŘEFEROVÁNA BUDE SUBTILNOST VŠECH PRVKŮ.
- VEŠKERÝ KOTEVNÍ MATERIÁL BUDE OSAZOVÁN min 70mm OD HRAN KONSTRUKCÍ.
- POUŽÍVÁN BUDE VÝHRADNĚ SPOJOVACÍ MATERIÁL Z NEKORODUJÍCÍCH SLITIN ODOLNÝCH CHLÓROVÝM VÝPARŮM Z VODNÍCH PAR, PŘÍPADNĚ S PROTIKOROZNÍ PU.
- VEŠKERÉ OCELOVÉ KONSTRUKČNÍ PRVKY BUDOU OPATŘENY PROTIKOROZNÍ PU, ŽÁROVÝM ZINKOVÁNÍM - POKUD NENÍ V PD STANOVENO JINAK
- ODSŤÍNY A POVRCHY VEŠKERÝCH PU ODSOUHLASÍ PROJEKTANT V RÁMCI AD NA REÁLNÝCH FYZICKÝCH VZORCÍCH.
- NEDÍLNOU SOUČÁSTÍ PROJEKTOVÉ DOKUMENTACE JSOU VÝPISY PRVKŮ, SKLADEB A POVRCHŮ.

±0 = 290.80 m. n. m.

| | | | |
|----------------------------|---|---|---|
| generální projektant akce: | | Ing. arch. Antonín Novák | Architekti D.R.N.H. s. r. o. Průchodní 2, 60200 Brno 542215008, atelier@drnh.cz |
| vypracoval: | | Ing. arch. Eduard Štěrbák, Ing. Radim Doležal | |
| investor: | Statutární město Brno, městská část Brno-střed Dominikánská 2, 601 69 Brno | | |
| stavba: | Sportovní a rekreační areál Kraví hora v Brně - III. etapa rekonstrukce a dostavby - rekonstrukce provozní budovy - varianta B | | stupeň dokumentace: VZ/RDS |
| díl: | D1.2.1 Architektonicko-stavební řešení | | datum: 12 / 2017 |
| obsah: | DETAIL: BEZRÁMEČKOVÁ DVÍŘKA Z/26.2 Z/26.3 | | formát: 2 x A4 |
| | | | měřítko: 1 : 10 |
| | | | číslo výkresu: D1.2.1.D16 |